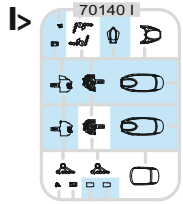
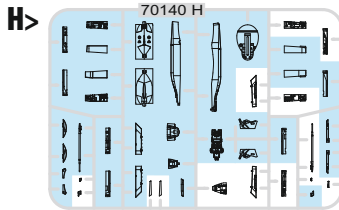
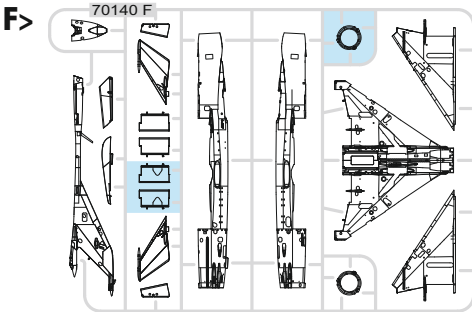
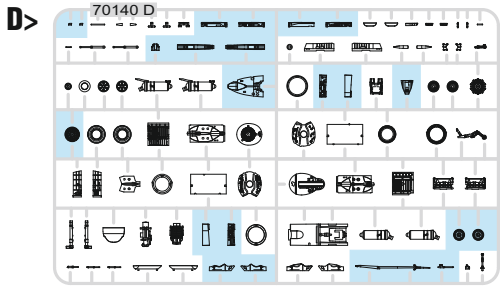
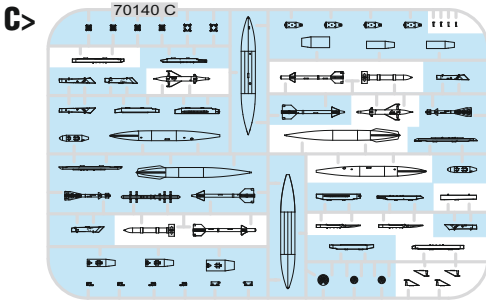


## ÚVODEM

MiG-21 byl další konstrukcí kanceláře Mikojan-Gurjevič, která se zařadila do výzbroje Sovětského svazu, zemí Varšavské smlouvy a dalších ozbrojených sil. Jeho předchůdci byly tak významné typy jako MiG-15, MiG-17 či nadzvukový MiG-19. Kořeny vývoje letounu sahají do první poloviny 50. let minulého století. V roce 1954 byl dokončen projekt Je-1, velmi rychle nahrazený druhým prototypem Je-2. Oba měly šípové křídlo. Prvním strojem s delta křídlem byl prototyp Je-4, který se do vzduchu dostal poprvé 16. června 1955. Představil se také na letecké přehlídce, která se konala o rok později na moskevském letišti Tušino. Jako první se do sériové výroby dostala verze MiG-21F, která společně s MiG-21P a MiG-21F-13 reprezentovala první generaci tohoto typu, vyráběnou na přelomu 50. a 60. let minulého století. Následovaly další, pokročilejší verze – PF, FL, PFM, R, jejichž produkce vyvrcholila ve druhé polovině 60. let. Od roku 1968 probíhala výroba třetí generace, která zahrnovala například verze M, SM, MF, SMT, bis a další. Souběžně se stavěly také dvoumístné cvičné jednadvacítky MiG-21U, UM a US. Výroba MiGů-21 skončila v roce 1985 a do výzbroje je zařadilo okolo 50 zemí světa. MiG-21 měl během studené války své protějšky v typech Northrop F-5 Freedom Fighter či Dassault Mirage III. Vojska NATO dalo typu kódové označení Fishbed. Stal se v největších počtech vyráběným nadzvukovým letounem. Nové stroje v Sovětském svazu sjížděly z továrních linek v Moskvě, Gorkém a Tbilisi. V licenci se stavěla verze MiG-21F-13 v Československu a MiG-21FL, M a bis v Indii u Hindustan Aeronautics Ltd. V Sovětském svazu vzniklo 10 645 exemplářů všech verzí, v Československu 194 kusů a v Indii 657 strojů. Kromě ozbrojených sil Sovětského svazu létal s řadě zemí, s výjimkou Austrálie na všech kontinentech. Zúčastnil se řady válečných konfliktů, včetně války ve Vietnamu, indicko-pákistánských potyček, kubánského tažení v Angole či arabské snahy o zničení Izraele. Díky největšímu zapojení do bojových akcí se největší počet stíhacích es zrodil ve Vietnamu. Na čele žebříčku stojí Nguyen Van Coc s devíti sestřely. V roli přepadového stíhacího letounu sloužily MiGy-21 v Sovětském svazu a dalších zemích Varšavské smlouvy až do 80. let, kdy je jako plnohodnotná náhrada začaly z prvoliniové služby vytlačovat nové MiGy-29.

Z této stavebnice si můžete postavit MiG-21PFM. V tovární dokumentaci je tato verze označena lzdělje 94A pro exportní stroje a lzdělje 94 pro letouny určené pro sovětské ozbrojené síly. Vznikl výraznou modernizací typu MiG-21PF a byl s ním paralelně vyráběn od roku 1963 pro sovětskou PVOS v závodě v Gorkém. Od roku 1966 byl vyráběn pro export závodem v Moskvě. Začátkem roku 1968 je nahrazen mírně vylepšenou variantou, která mohla mít pod trupem zavěšené kanónové pouzdro GP-9 s dvouhlavňovým kanónem GŠ-23 ráže 23 mm se zásobou 200 ran nebo atomovou bombu. Někteří uživatelé rozlišují obě varianty označením MiG-21SPS a MiG-21SPS-K, ale u většiny jsou obě varianty označeny jen jako MiG-21PFM. Produkce MiGu-21PFM byla ukončena v roce 1968. Poháněl jej motor Tumanskij R-11F2-300. Podvěsnou výzbroj tvořily rakety RS-2US nebo R-3S popř. raketové bloky UB-16-57, protizemní neřízené rakety S-24 a pumy do 500 kg. V kódu NATO nesly stroje označení Fishbed F.

PLASTIC PARTS



GSI Creos (GUNZE)			MISSION MODELS
AQUEOUS	Mr. COLOR	PAINTS	
H1	C1	MMP-001	WHITE
H3	C3	MMP-003	RED
H4	C4	MMP-007	YELLOW
H5	C5	MMP-048	BLUE
H11	C62	MMP-001	FLAT WHITE
H12	C33	MMP-047	FLAT BLACK
H13	C3	MMP-003	FLAT RED
H26	C66		BRIGHT GREEN
H27	C44		TAN
H47	C41	MMP-012	RED BROWN
H51	C11	MMP-063	LIGHT GULL GRAY
H53	C13		NEUTRAL GRAY
H77	C137	MMP-040	TIRE BLACK

GSI Creos (GUNZE)			MISSION MODELS
AQUEOUS	Mr. COLOR	PAINTS	
H61	C55	MMP-023	KHAKI
H61	C48		CLEAR YELLOW
H64	C42		MAHOGANY
H60	C47		CLEAR RED
H64	C138		CLEAR GREEN
H304	C304	MMP-026	OLIVE DRAB
H308	C308		GRAY
H304	C332		LIGHT AIRCRAFT GRAY
H333	C333	MMP-138	EXTRA DARK SEAGRAY
H337	C337		GRAYISH BLUE
Mr. METAL COLOR		METALLICS	
MC213		MMM-006	STEEL
MC214		MMM-001	DARK IRON
MC218		MMM-003	ALUMINIUM
Mr. COLOR SUPER METALLIC		METALLICS	
SM201		MMC-001	SUPER FINE SILVER 2
SM206		MMC-001	SUPER CHROME SILVER 2

-Parts not for use. -Teile werden nicht verwendet. -Pièces à ne pas utiliser. -Tyto díly nepoužívejte při stavbě. - 使用しない部品

ATTENTION \* UPOZORNĚNÍ \* ACHTUNG \* ATTENTION

(GB)

Carefully read instruction sheet before assembling. When you use glue or paint, do not use near open flame and use in well ventilated room. Keep out of reach of small children. Children must not be allowed to suck any part, or pull vinyl bag over the head.

(CZ)

Před započatím stavby si pečlivě prostudujte stavební návod. Při používání barev a lepidel pracujte v dobře větrané místnosti. Lepidla ani barvy nepoužívejte v blízkosti otevřeného ohně. Model není určen malým dětem, mohlo by dojít k požití drobných dílů.

(D)

Vor dem Zusammenbau die Bauanleitung gut durchlesen. Kleber und Farben nicht in der Nähe von offenem Feuer verwenden und für eine ausreichende Belüftung sorgen. Den Bausatz von kleinen Kindern fernhalten. Vermeiden Sie, dass Kinder Bauteile in den Mund nehmen oder sich Plastiktüten über den Kopf ziehen.

(F)

lire soigneusement la fiche d'instructions avant d'assembler. Ne pas utiliser de colle ou de peinture à proximité d'une flamme nue, et aérer la pièce de temps en temps. Garder hors de portée des enfants en bas âge. Ne pas laisser les enfants mettre en bouche ou sucer les pièces, ou passer un sachet vinyl sur la tête.

INSTRUCTION SIGNS \* INSTR. SYMBOLY \* INSTRUKTION SINNBILDEN \* SYMBOLES

(?)  
OPTIONAL  
VOLBA

(f)  
BEND  
OHNOUT

(s)  
SAND  
BROUSIT

(o)  
OPEN HOLE  
VYVRTAT OTVOR

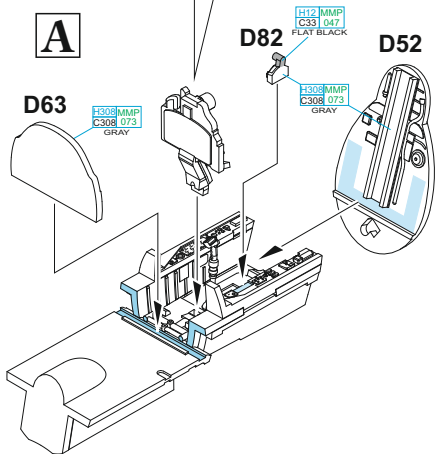
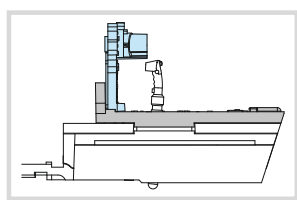
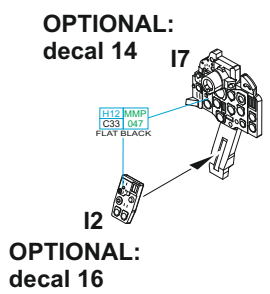
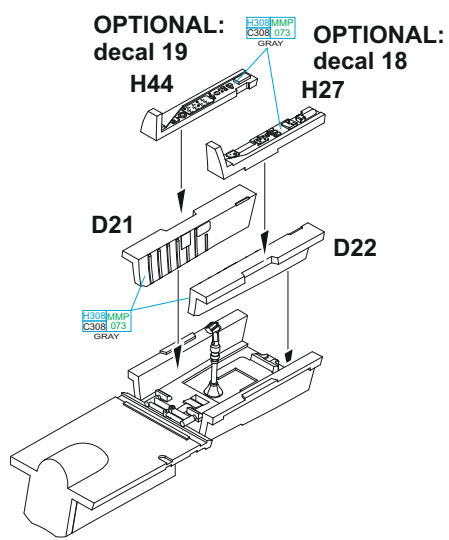
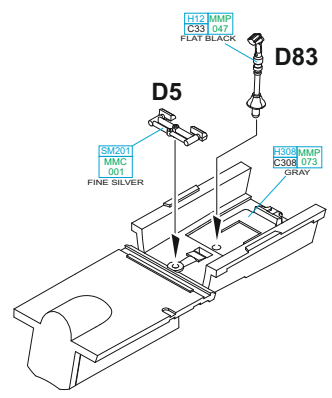
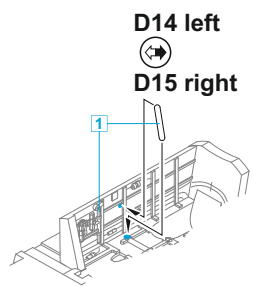
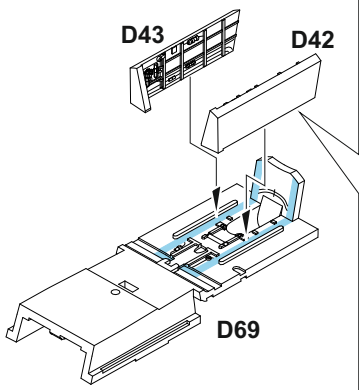
(↔)  
SYMETRICAL ASSEMBLY  
SYMETRICKÁ MONTÁŽ

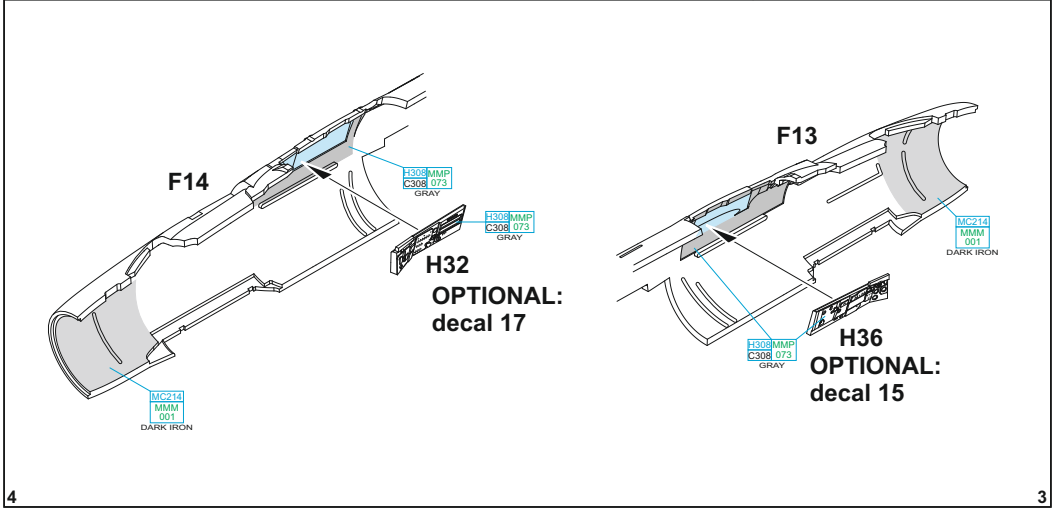
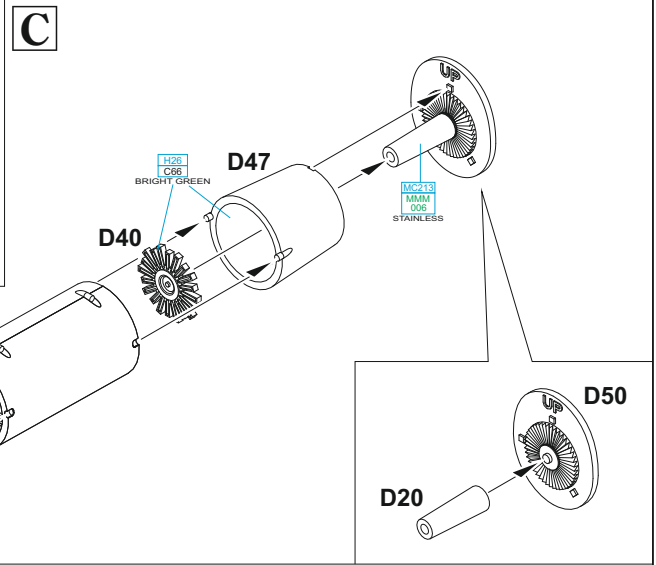
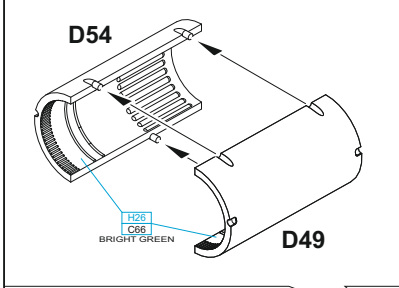
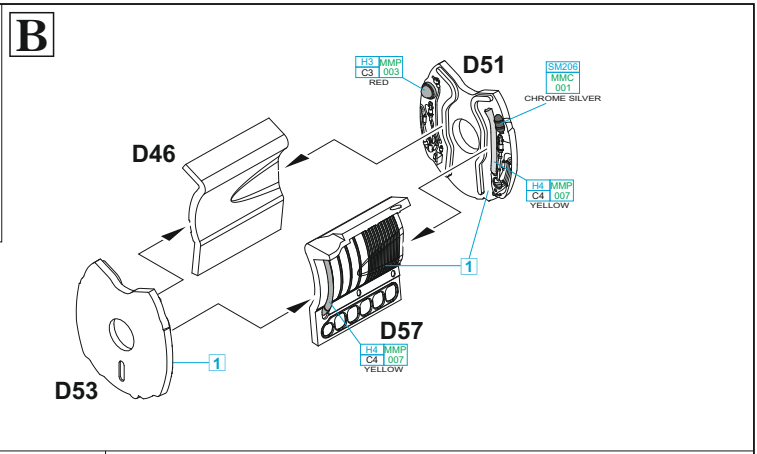
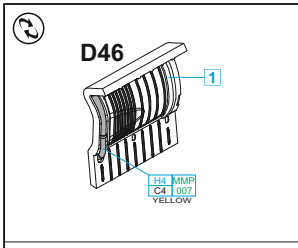
(/)  
REMOVE  
ODRŽNOUT

(↺)  
REVERSE SIDE  
OTOČIT

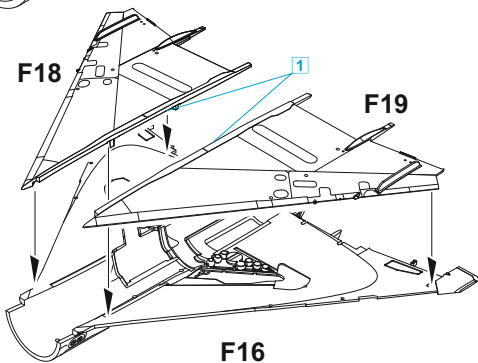
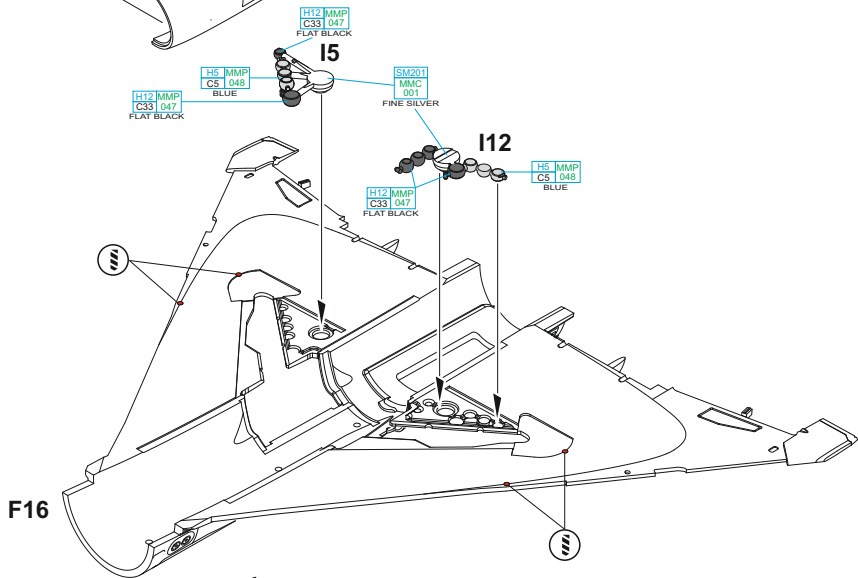
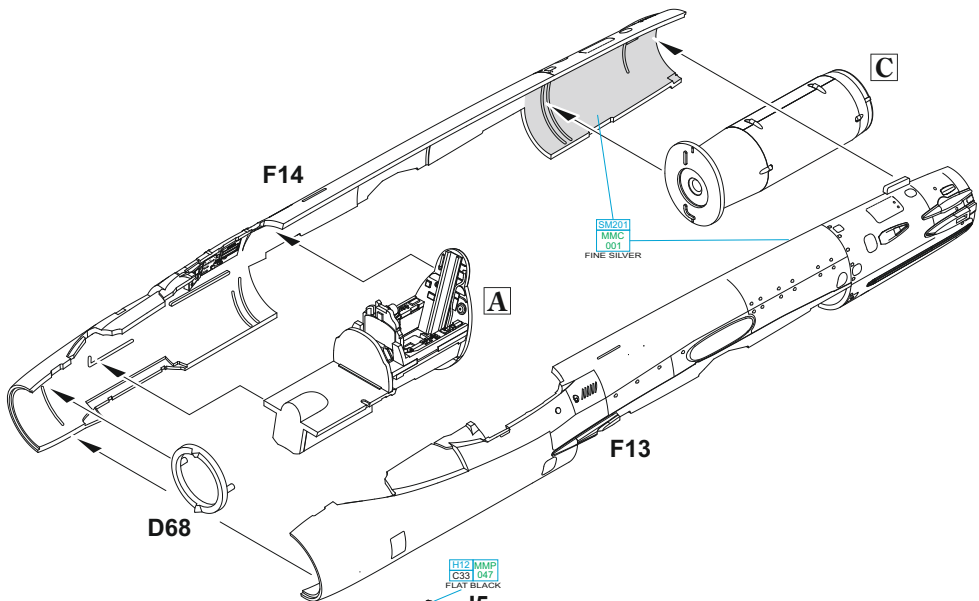
(★)  
APPLY EDUARD MASK  
AND PAINT  
POUŽIT EDUARD MASK  
NABARVIT

**1** = 85% SM2011  
MMC  
001 FINE SILVER + 15% H91  
C48 CLEAR YELLOW

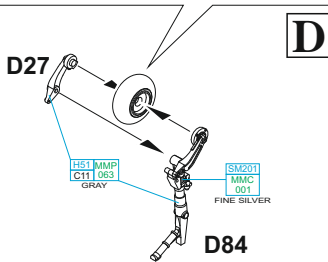
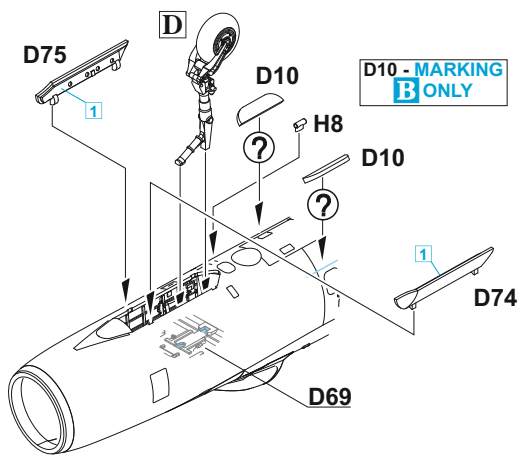
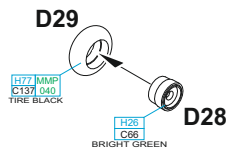
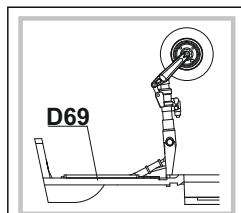
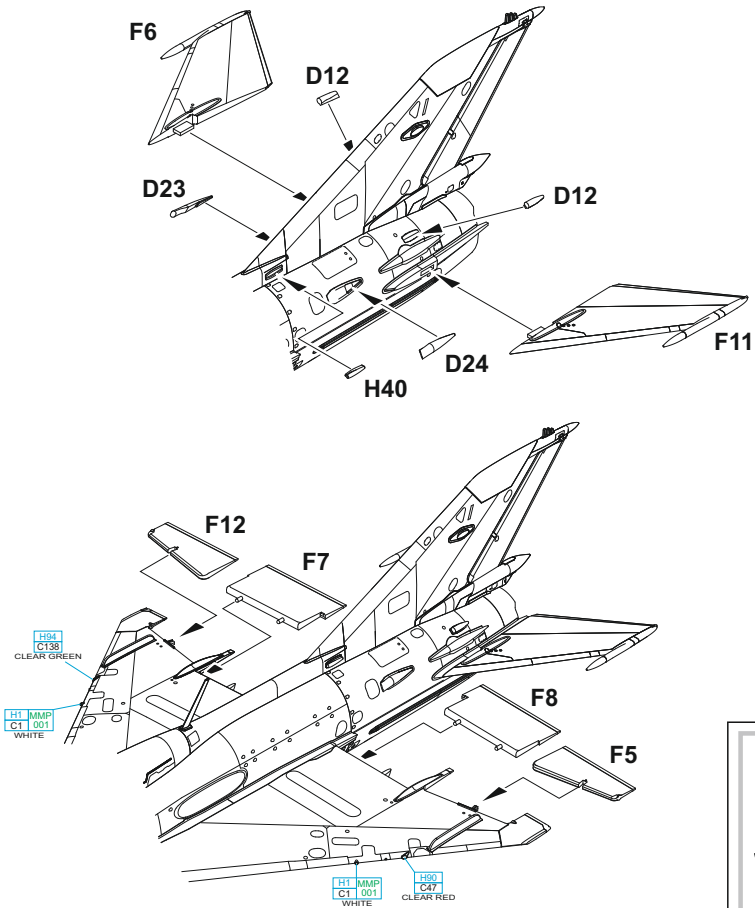


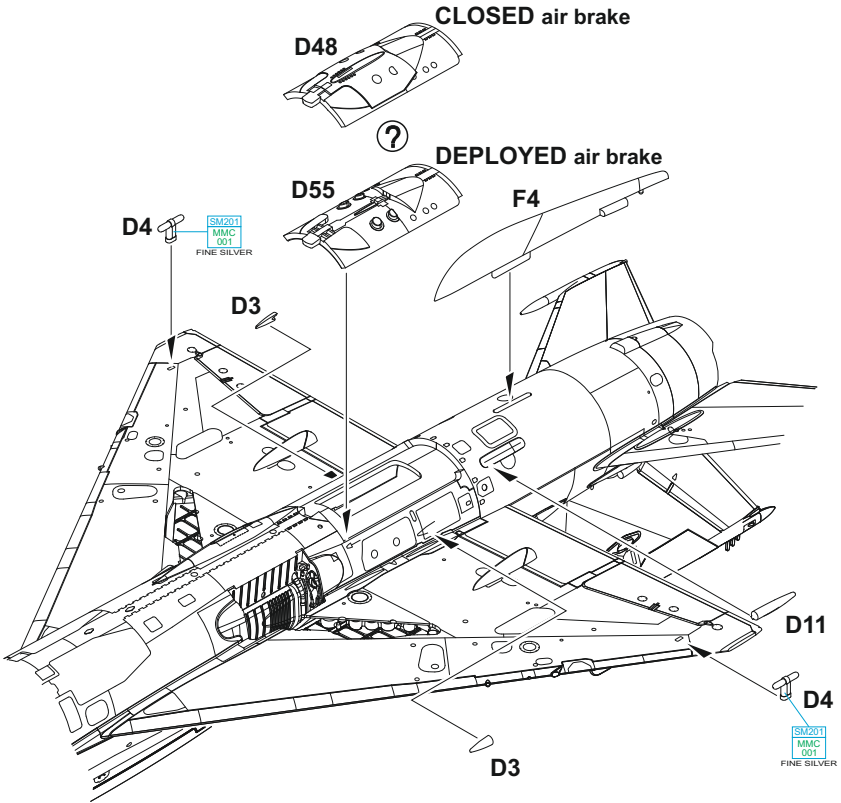








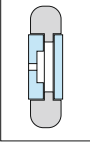
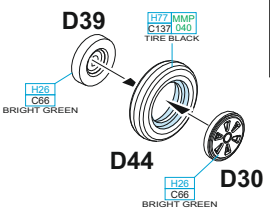




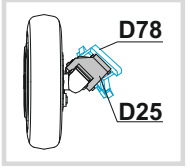
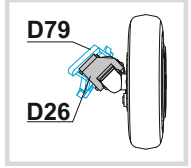
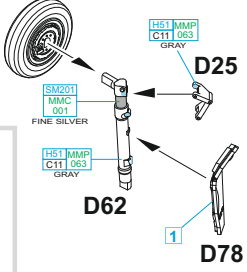
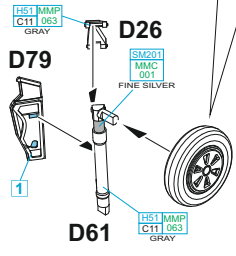
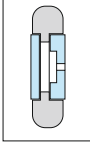
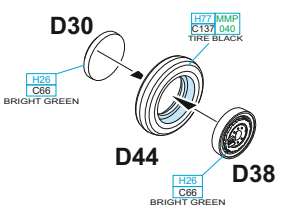
28°



**L**

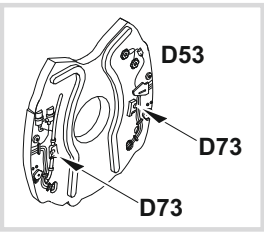
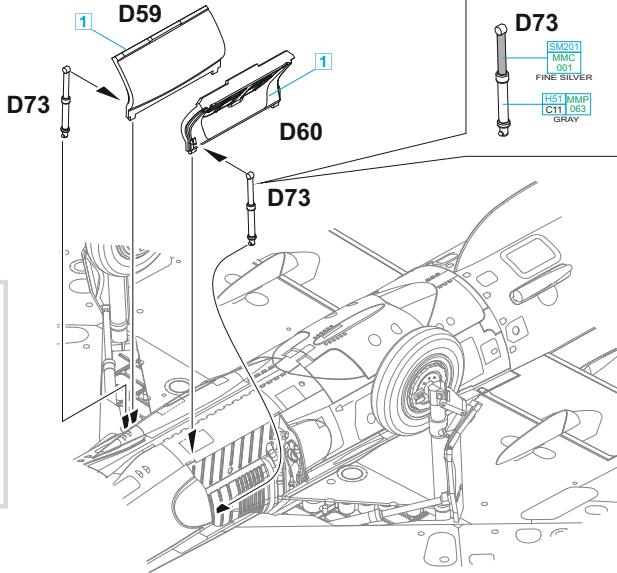
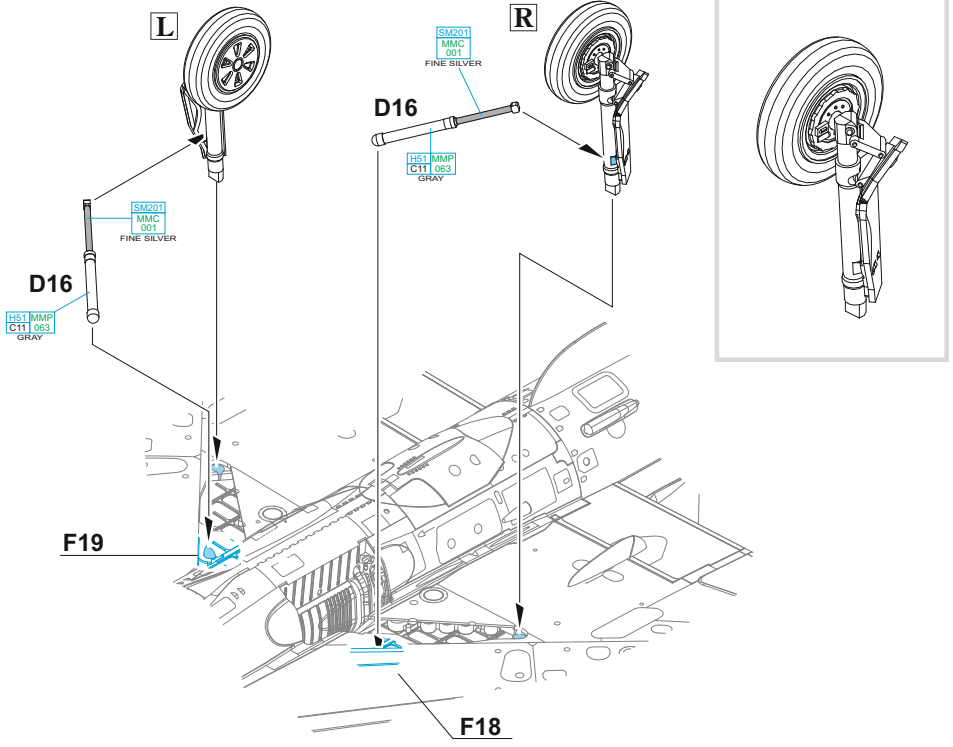


**R**

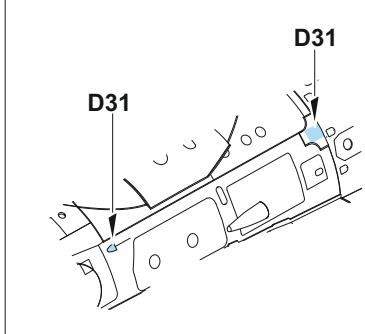
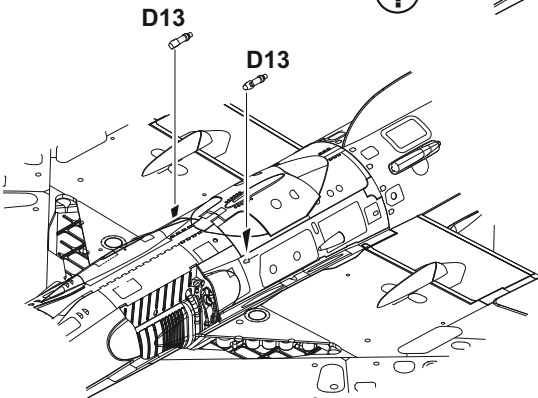
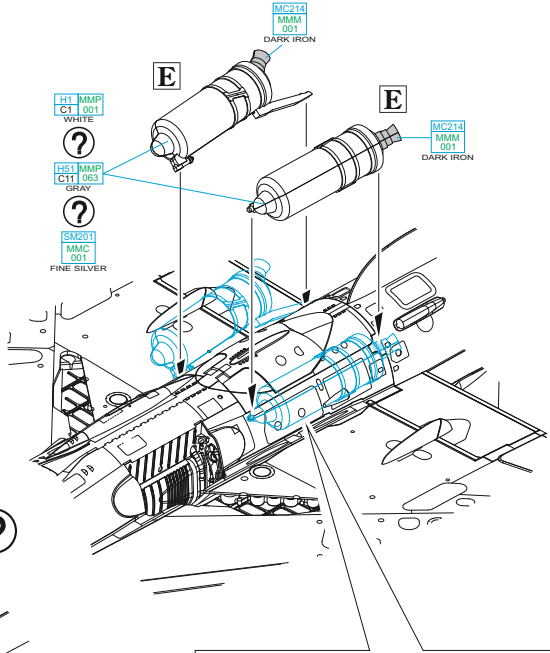
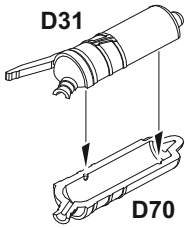


**L**

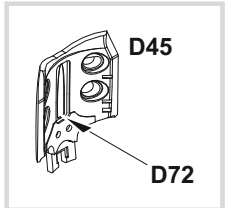
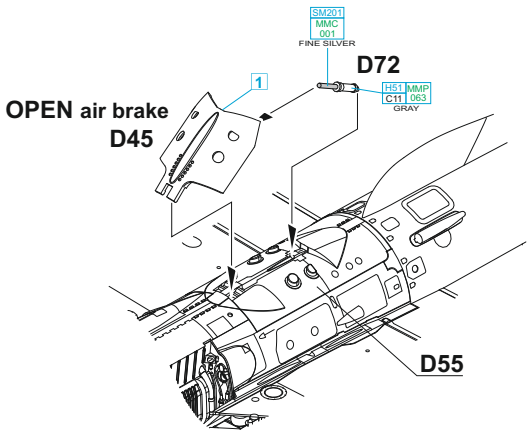
**R**

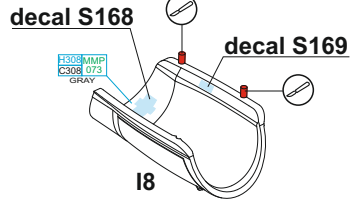
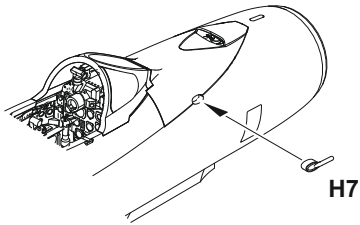
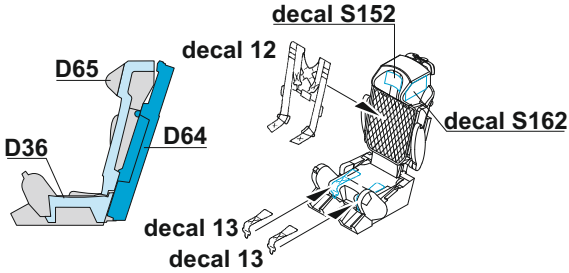
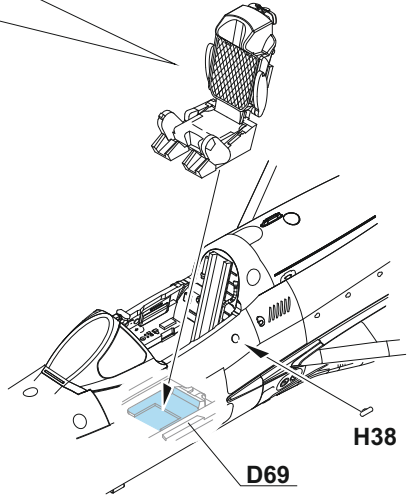
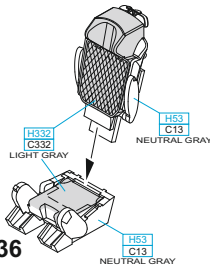
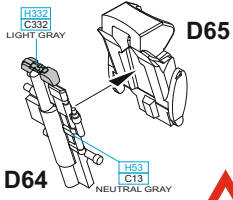


**E** 2 pcs.

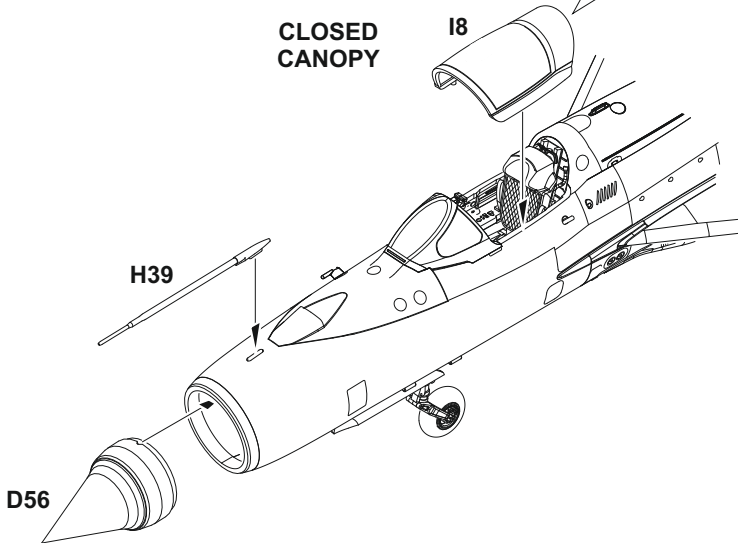


**?**





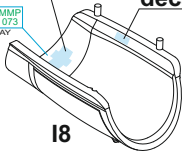
**CLOSED  
CANOPY**



**decal S168**

**decal S169**

H308/MMP  
C308 073  
GRAY



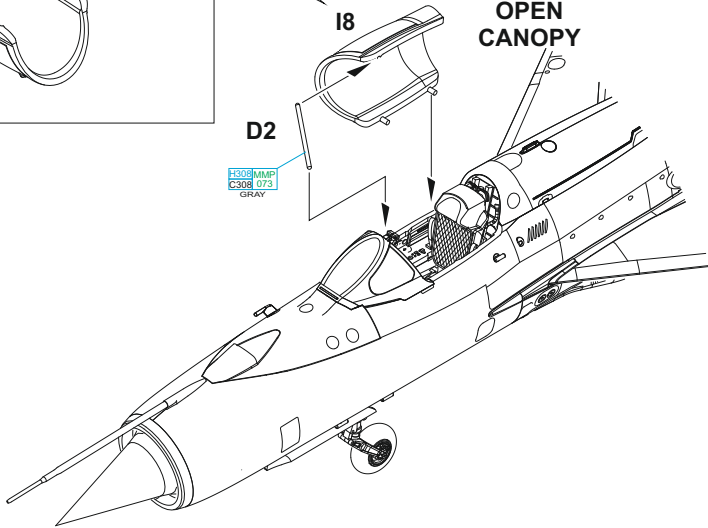
**I8**

**I8**

**OPEN  
CANOPY**

**D2**

H308/MMP  
C308 073  
GRAY



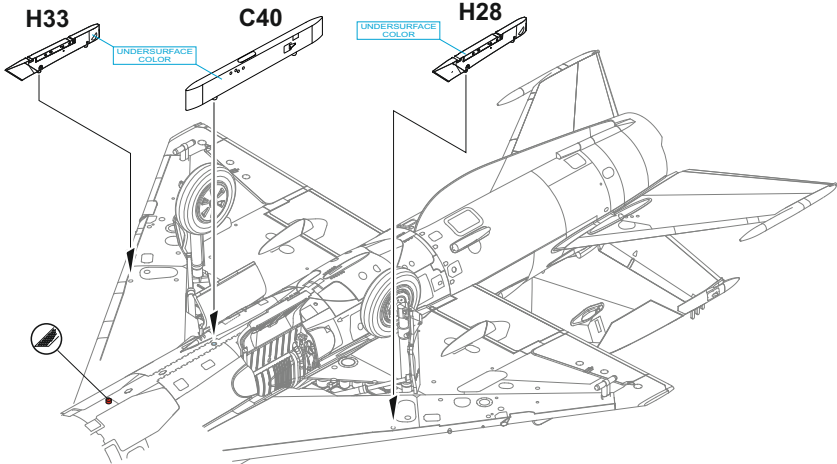
**H33**

**C40**

**H28**

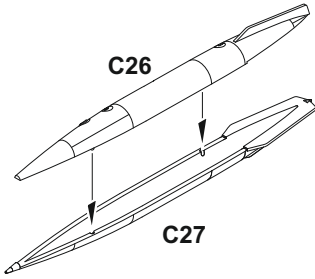
UNDERSURFACE  
COLOR

UNDERSURFACE  
COLOR

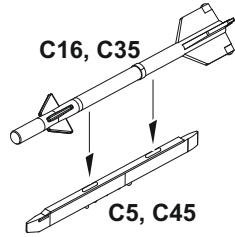




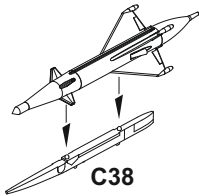
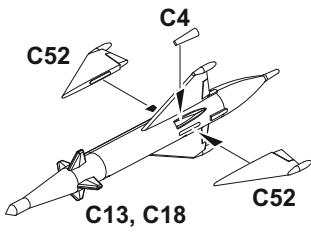
**EXTERNAL FUEL TANK 490 I**



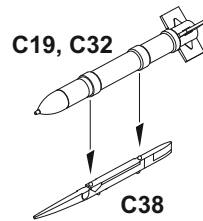
**R-3S**  
**2 pcs.**



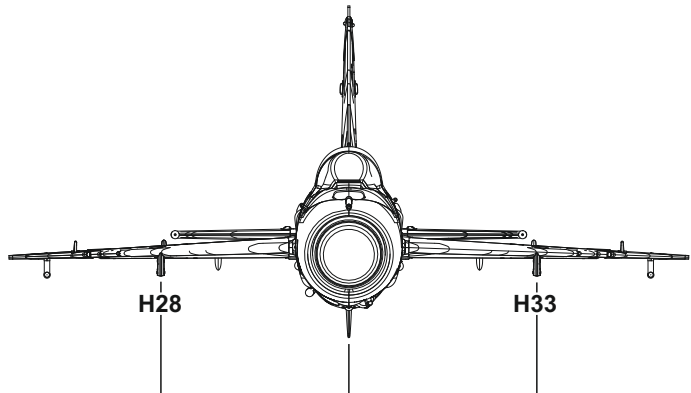
**RS-2US**  
**2 pcs.**



**S-24**  
**2 pcs.**



**TO CHOOSE WEAPON AND EXTERNAL FUEL TANK OPTION PLEASE FOLLOW YOUR REFERENCE.**



**EXTERNAL  
FUEL  
TANK 490 I**

MARKINGS **A**; **B**



**2x RS-2US**

MARKING **A** ONLY



**2x R-3S**

MARKINGS **A**; **B**



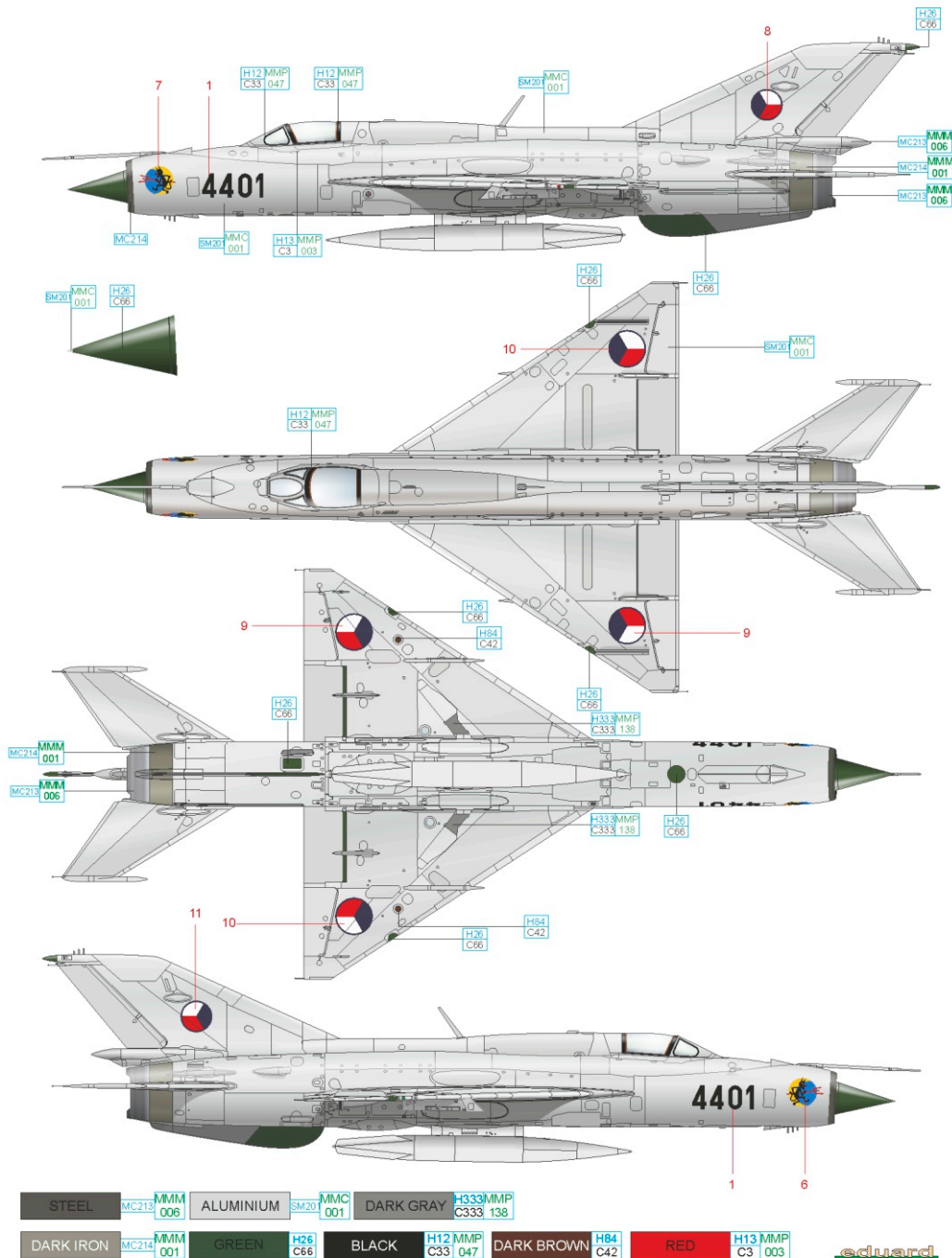
**2x S-24**

MARKING **A** ONLY



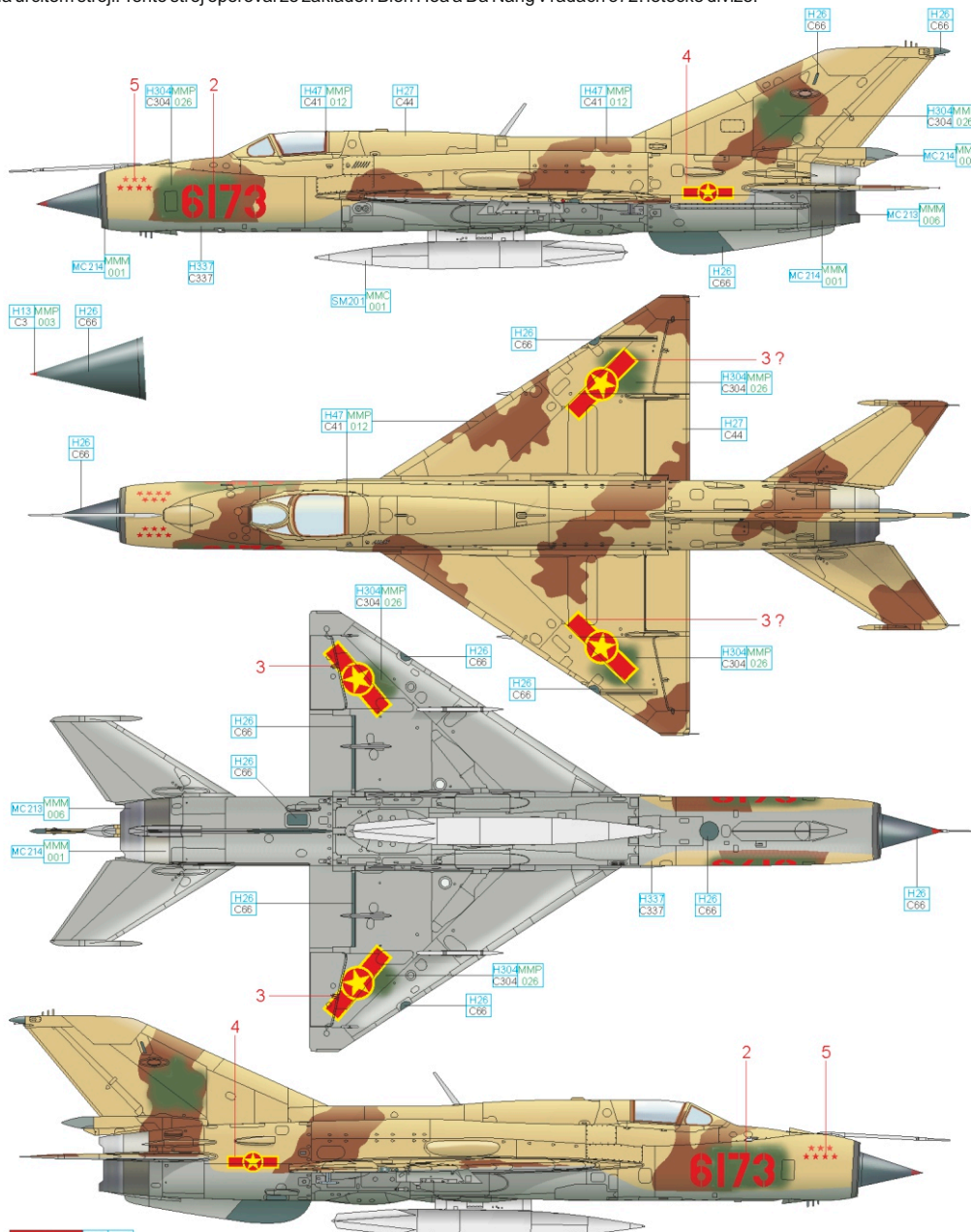
# A 4401, 3. letka, 1. slp, České Budějovice, druhá polovina 1969 – první polovina 1970

Tento MiG-21PFM byl do Československa dodán v srpnu 1966. Jeho prvním působištěm byl 1. stíhací letecký pluk, u něhož sloužil u 3. letky, kde na před obdržel kresbu čerta s vidlemi. Později sloužil u 11. stíhacího leteckého pluku. Po vyřazení z činné služby v roce 1990 byl vystaven před tehdejšími velitelským letectva ve Staré Boleslavi, kde stojí dodnes.



# B č. 6173, 927. stíhací pluk, základna Phúc Yên, Vietnamská socialistická republika, 1979

Náhradou za zničené MiGy-21PFM obdrželo vietnamské letectvo i tento stroj, kamuflovaný barvami používanými v sovětském letectvu. Původní označení stroje bylo přestříkáno a nahrazeno vietnamskými výsostními znaky a červeným číslem 6173. Není zcela jasné označení přídě červenými hvězdičkami, zda se jedná o sestřely dosažené ve Vietnamské válce pilotem nebo na určitém stroji. Tento stroj operoval ze základen Bien Hoa a Da Nang v řadách 372. letecké divize.



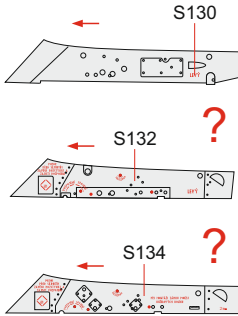
RED	H13 MMP C3 003	GREEN	H30 MMP C304 026	ALUMINIUM	SM20 MMC 001
GRAY	H33 C337	GREEN	H26 C66	BROWN	H47 MMP C41 012
TAN	H27 C44	GREEN	H26 C66	DARK IRON	MC214 MMC 001
				STEEL	MC213 MMC 006

## FUSELAGE PYLON PODTRUPOVÝ PYLON

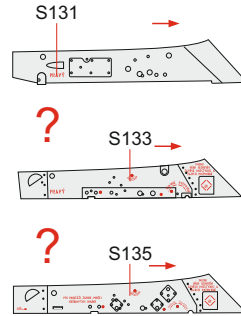
C40



## LEFT PYLON LEVÝ PYLON

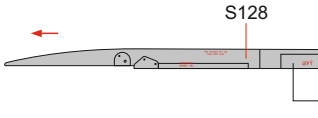


## RIGHT PYLON PRAVÝ PYLON

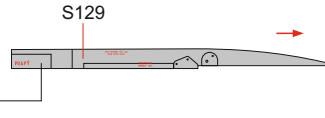


## LEFT APU-7 LEVÉ APU-7

C38



## RIGHT APU-7 PRAVÉ APU-7



## LEFT APU-13 LEVÉ APU-13

C5, C45

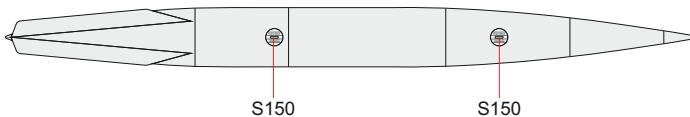


## RIGHT APU-13 PRAVÉ APU-13

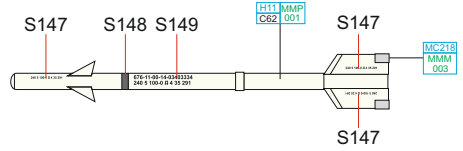
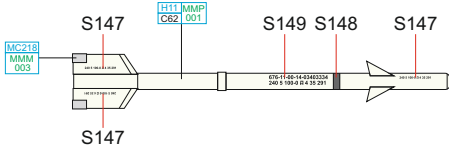


## EXTERNAL FUEL TANK 800 I PŘÍDAVNÁ NÁDRŽ TANK 800 I

TOP

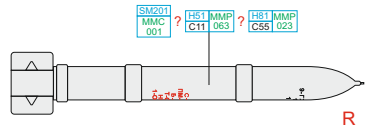
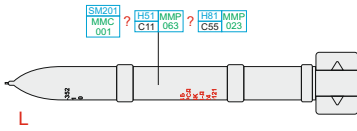
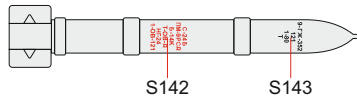


## R-3S



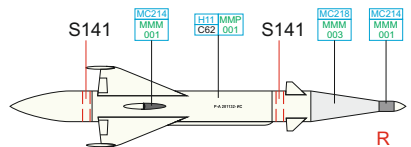
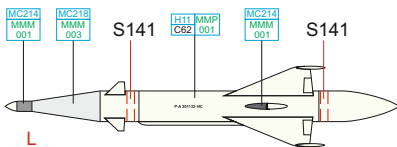
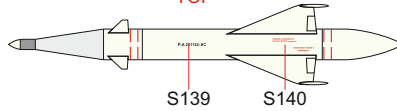
## S-24

TOP



## RS-2US

TOP





SN - SERIAL NUMBER

